

# **Planifier conjointement le développement agricole et la gestion de l'eau: leçons d'une approche de prospective participative au Maroc**

Nicolas Faysse, Issam Sellika,  
Jean-Daniel Rinaudo, Mostapha Errahj  
Novembre 2015





## **Fragilités des agricultures fondées sur usage des nappes**

Croissance souvent rapide, mais:

- Fragilité environnementale: risque de surexploitation, salinisation
- Fragilité économique: développement souvent bottom-up, sur des filières largement informelle au Maroc => forte concurrence sur les marchés

## **Politiques**

-Gestion eau: focus sur l'équilibre de la ressource, pas de prise en compte fragilité économique

-Agriculteurs (dans les pays où Etat intervient)

- soit appui développement irrigation (subvention PAC, subvention électricité, etc.)
- soit incitation (ponctuelle) à "désirrigation"

⇒ Peu d'intégration des 2 pour une transformation des modèles d'agriculture et de gouvernance GW pour une durabilité env et éco

⇒ Difficile mise en œuvre de politiques de contrôle purement focalisée sur l'eau

⇒ Faible intégration des agriculteurs impliqués dans les GW economies (usagers individuels de la ressource, informels en Afrique du Nord) dans des politiques publiques



Méthode de recherche: souvent focus sur la durabilité environnementale

*=> Comment accompagner une réflexion entre acteurs locaux pour développer un plan de développement de territoire associant Gestion des eaux souterraines et Développement agricole?*



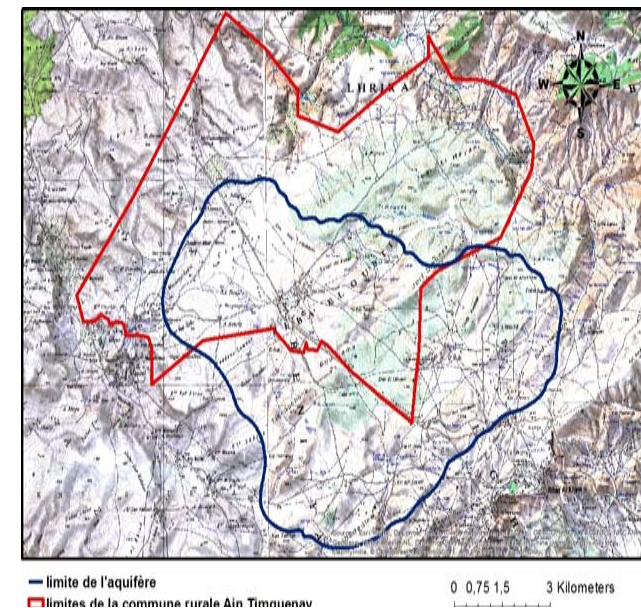
## Exemple du Maroc

- Peu de coordination entre Agence de l'Eau/ Ministère Agriculture
    - Découplage entre politiques des deux institutions => pas de vision commune sur un territoire donné
    - Conflit de leadership: ex. nappe Saiss
    - Contrats de nappe à l'arrêt ou sur le papier
  - Pas d'implication des agriculteurs dans la conception des politiques publiques
  - Des constats déjà bien établis...quelle possible voie d'innovation?
- 
- Opportunités
    - Agence: limite d'une approche purement régulatrice, pour une "agriculture durable", formalisation progressive méthodo contrat de nappe
    - Prise de conscience (progressive et limitée) par le MinAgr des limites d'une approche purement productiviste et par filière

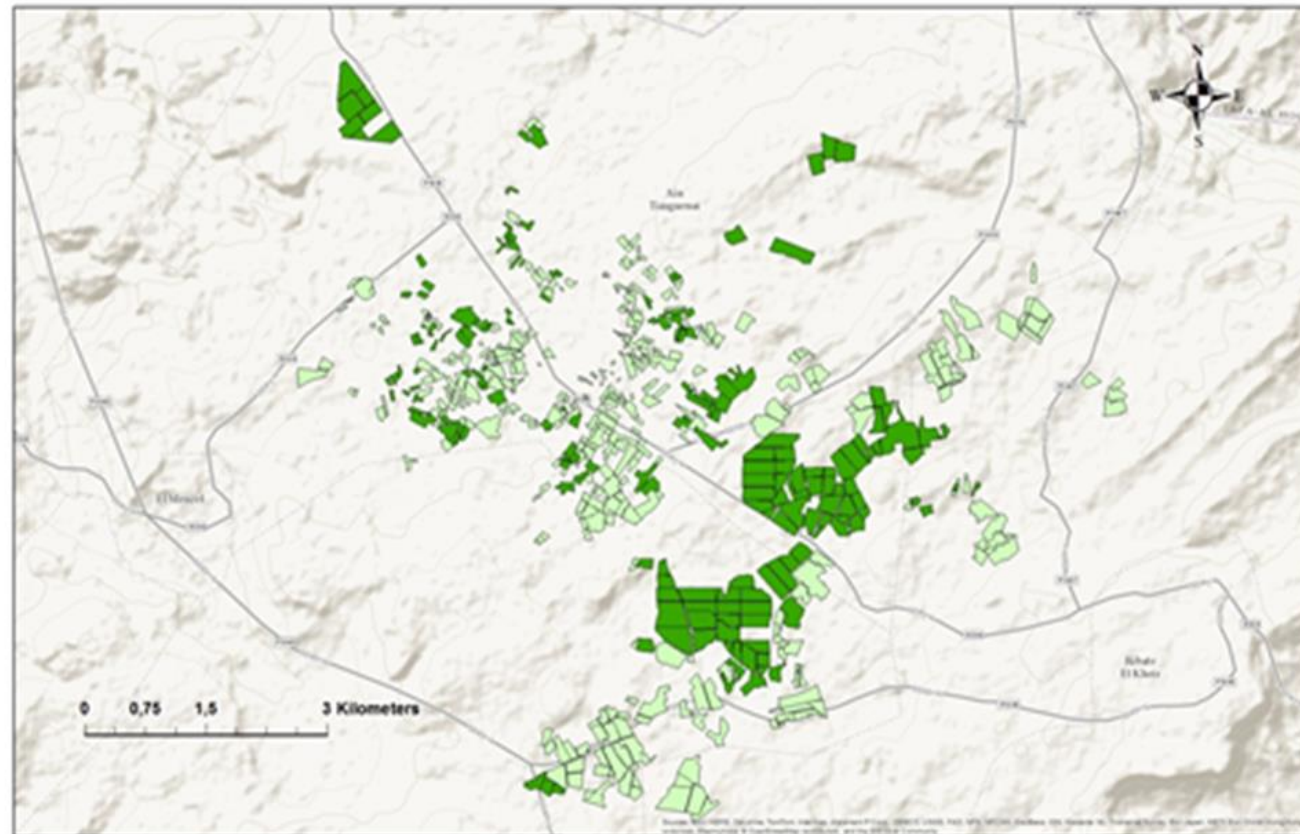


# La zone d'Ain Timguenay

- Dynamique de creusement + plantation pommes/prunes
  - Coopérative active d'une centaine de membres
  - Arrivée d'investisseurs depuis 10 ans
  - Préoccupation des agriculteurs sur le futur: nappe et marché
  - Zone représentative de
    - la dynamique agricole dans les zones de piedmonts du Moyen Atlas)
    - La coexistence de grandes et petites exploitations
- ⇒ Un « mini laboratoire »



# Forte dynamique agricole



## Légende

- Parcelles\_2004
- Parcelles\_2014

540 ha en 2004 => 1040 ha en 2014





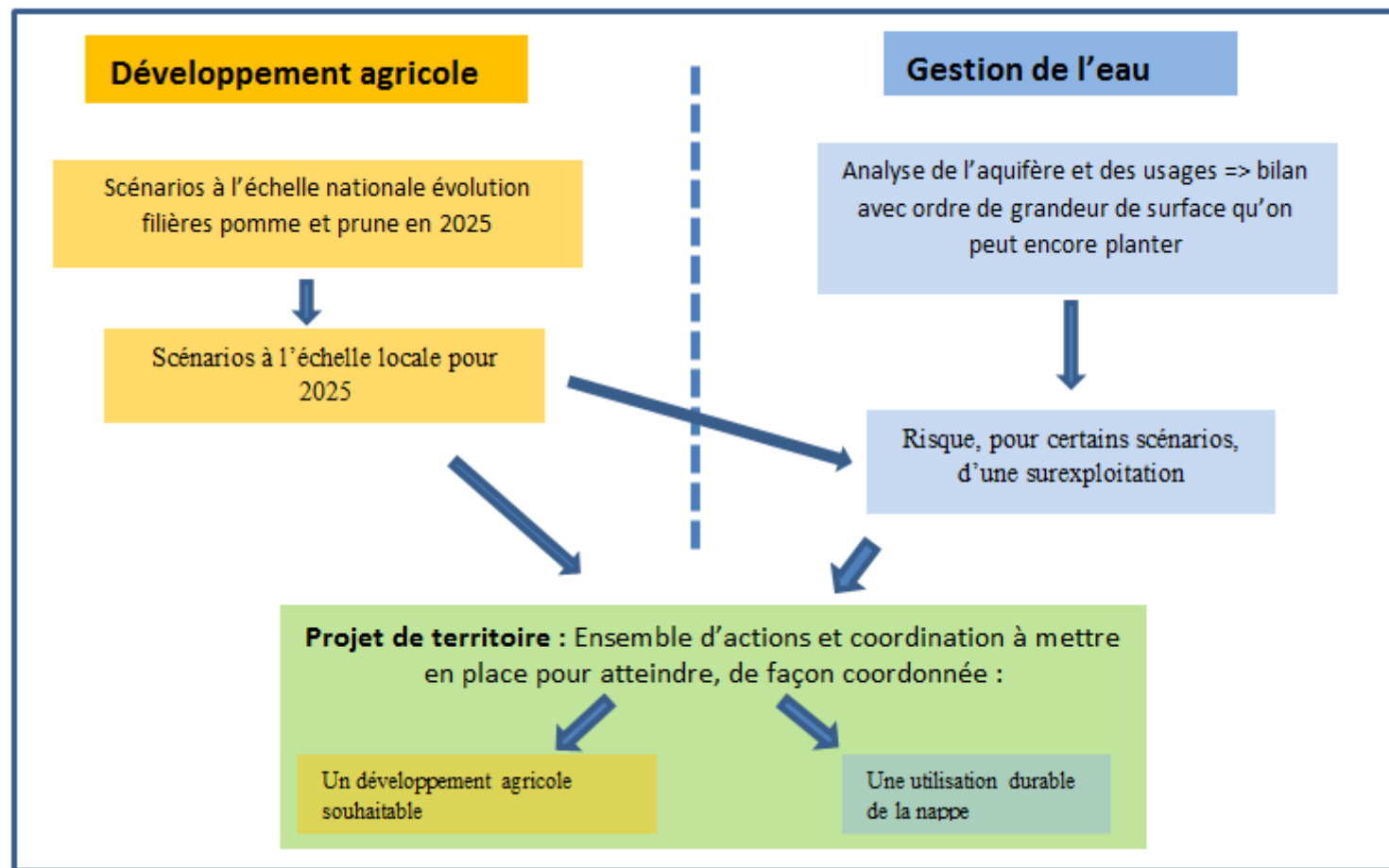


# Méthode: principes

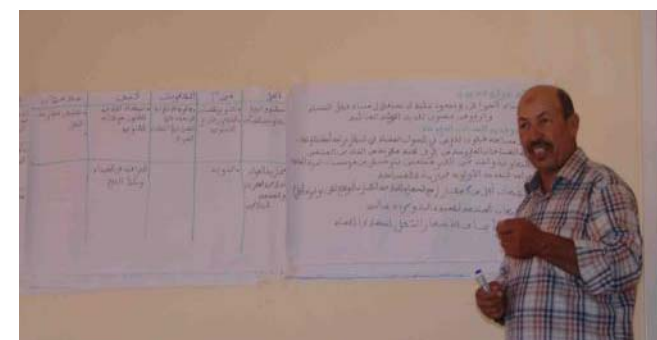
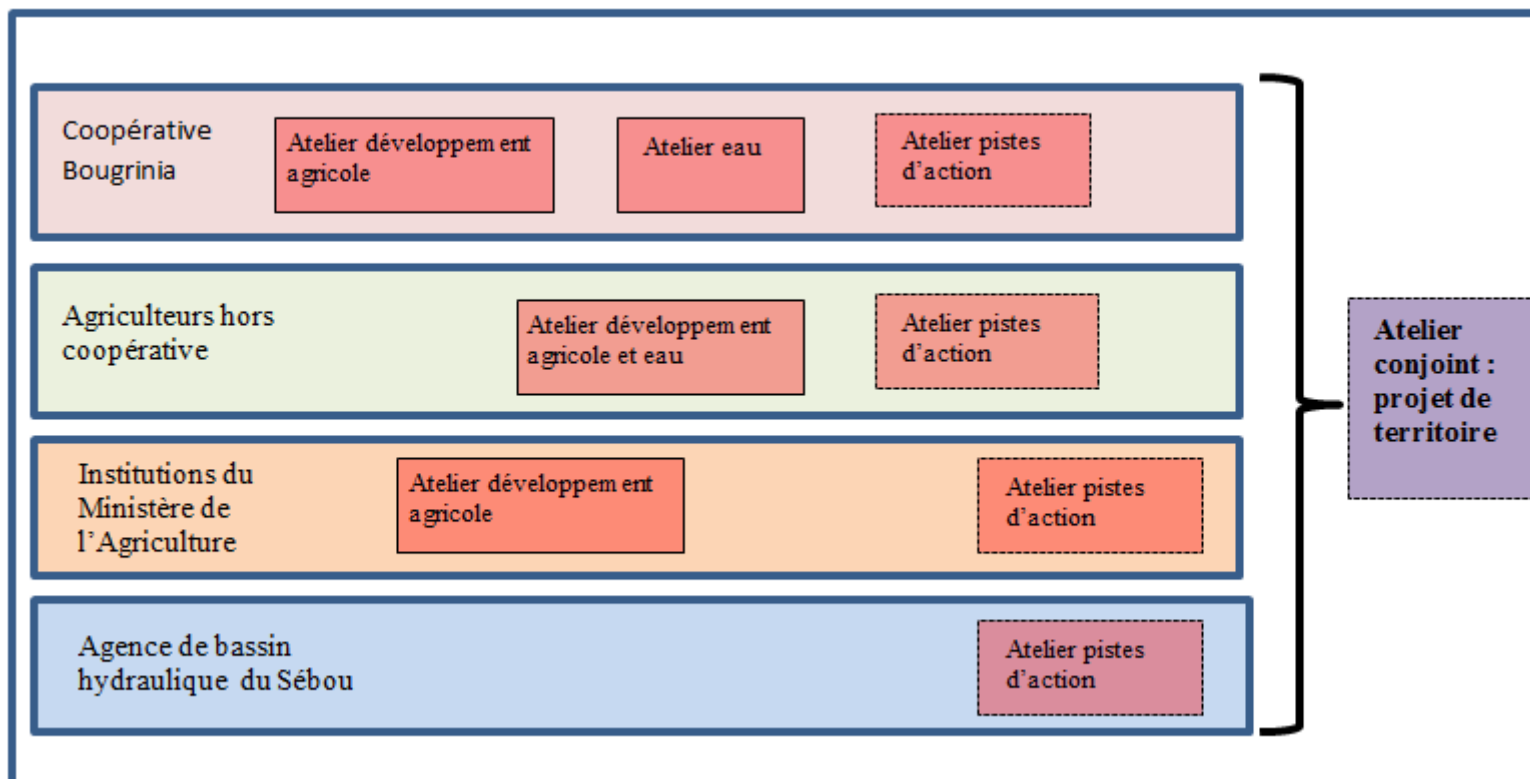
- Un “programme conjoint de recherche” signé par des membres de: coopérative, association de développement, DPA, Agence Eau et membres des institutions de recherche
- Principes
  - Une agriculture durable comme élément commun pour enrôler les acteurs
    - Différent d’une entrée par l’eau
    - Scénarios de développement agricole qui inclut l’eau
  - Un dialogue multi-acteurs pour créer des ponts
    - Entre les acteurs (agr, AgEau, MinAgr), pour identifier synergies
  - Des scénarios pour sortir du « business as usual »
    - Donner les moyens aux acteurs de comprendre dynamiques actuelles, leurs conséquences, les conséquences de choix possibles en termes de développement agricole/gestion eau
    - A un horizon de temps compatible avec prise de décision acteurs



# Thématiques



# Série d'ateliers



# Diagnostics initiaux

- Bilan de la nappe
  - Peu de données => Choix de raisonner avec des intervalles
  - Utilisation d'une maquette pour expliquer le fonctionnement de l'aquifère





# Scénarios

- Des scénarios sur la filière pomme et prune au niveau national
  - Scénario « BUA » de surproduction
  - Scénario alternatif
- Co construction de 2 scénarios avec les agr de la coop et agr hors coop
  - Dans les deux cas:
    - scénario de bon développement agricole => dynamique continue de plantation
    - scénario de problèmes agricoles => faibles plantations



# Impacts sur la ressource

## Bilan hydrogéologique

Pas encore de surexploitation en année moyenne

Il est possible de planter en plus entre 220 et 370 ha

**Scénario 1: « crise économique »**

**+ 160 ha < 220-370 ha**



Scénario OK pour la partie Eau mais mauvais pour le dvpt économique

**Scénario 2: « bon développement économique »**

**+ 800 ha >> 220 – 370 ha**



Scénario OK pour le dvpt économique mais pas pour la partie Eau

***Quel scénario et quelles actions pour assurer à la fois un bon développement économique et une utilisation durable des ressources en eau?***



# Actions pour un développement agricole durable

- Actions pour améliorer compétitivité
  - *Embauche d'un technicien, marque commune*
- Actions au niveau de l'exploitation pour améliorer efficience utilisation eau
  - *Station météo + sonde, amélioration pratiques irrigation*
- Actions pour une gestion durable des ressources en eau
  - *Police de l'eau*
  - *Création de ressources collinaires*
  - *Association d'usagers de l'eau agricole participe aux décisions d'allocation*

Implication de tous les acteurs.





## Premières propositions pour gestion de l'aquifère

- **Agriculteurs coop**
  - Prédilection pour mise en œuvre règles de gestion eau / répartition des superficies à planter
  - Différents critères. Ex.
    - Priorité aux petits (mais pas de blocage des grands)
    - Selon le type de sol
- **Agr hors coop: certains ok, d'autres moindre intérêt**



# Evaluation par les acteurs

- Sensibilisation/quantification du risque de surexploitation
- Certaines solutions non viables (connexion sur barrage Mdez)
- Changement du regard des agr sur AgEau et réciproquement

=> Des éléments en place pour l'émergence d'une "coalition" pour un projet de territoire



# Retour sur les principes

- Une agriculture durable comme fil directeur
  - Enrôlement coopérative, qq grands agr
  - Intérêt croissant de l'agence de l'eau pour un cas d'étude où agriculteurs proactifs pour gestion GW
- Un dialogue multi-acteurs pour créer des ponts
  - Dialogue, non seulement agr- institutions, mais aussi entre agr coop et agr hors coop
  - Limites du fait de la tension au niveau régional/national entre AgEau et MinAgr
  - Importance et fragilité d'une construction par des personnes
  - Importance d'un facilitateur reconnu comme neutre
- Des scénarios pour sortir du « business as usual »
  - Scénario de court terme. Pas de scénario de rupture (projet en cours sur la pomme et la prune)





# Conclusion

- Un déroulement de l'approche...sur un terrain spécifique
  - Petite nappe, investisseurs en amont, coopérative forte
- Le besoin de compétences d'animation
  - Pluridisciplinarité
  - Capacité d'écoute
  - Création progressive de confiance
  - ⇒ Quelle institution pour porter ce rôle?
- Quelles suites?
  - Préparation de la “gouvernance” de l'eau souterraine, opportunité d'un contrat de nappe “pilote” => accompagnement, OIEau?
  - Bilan hydrogéologique => AgEau
  - Maitrise des pratiques d'irrigation => DPA?

## Pour en savoir plus:

<http://www.groundwater-arena.net/actualites/demarche-participative>