



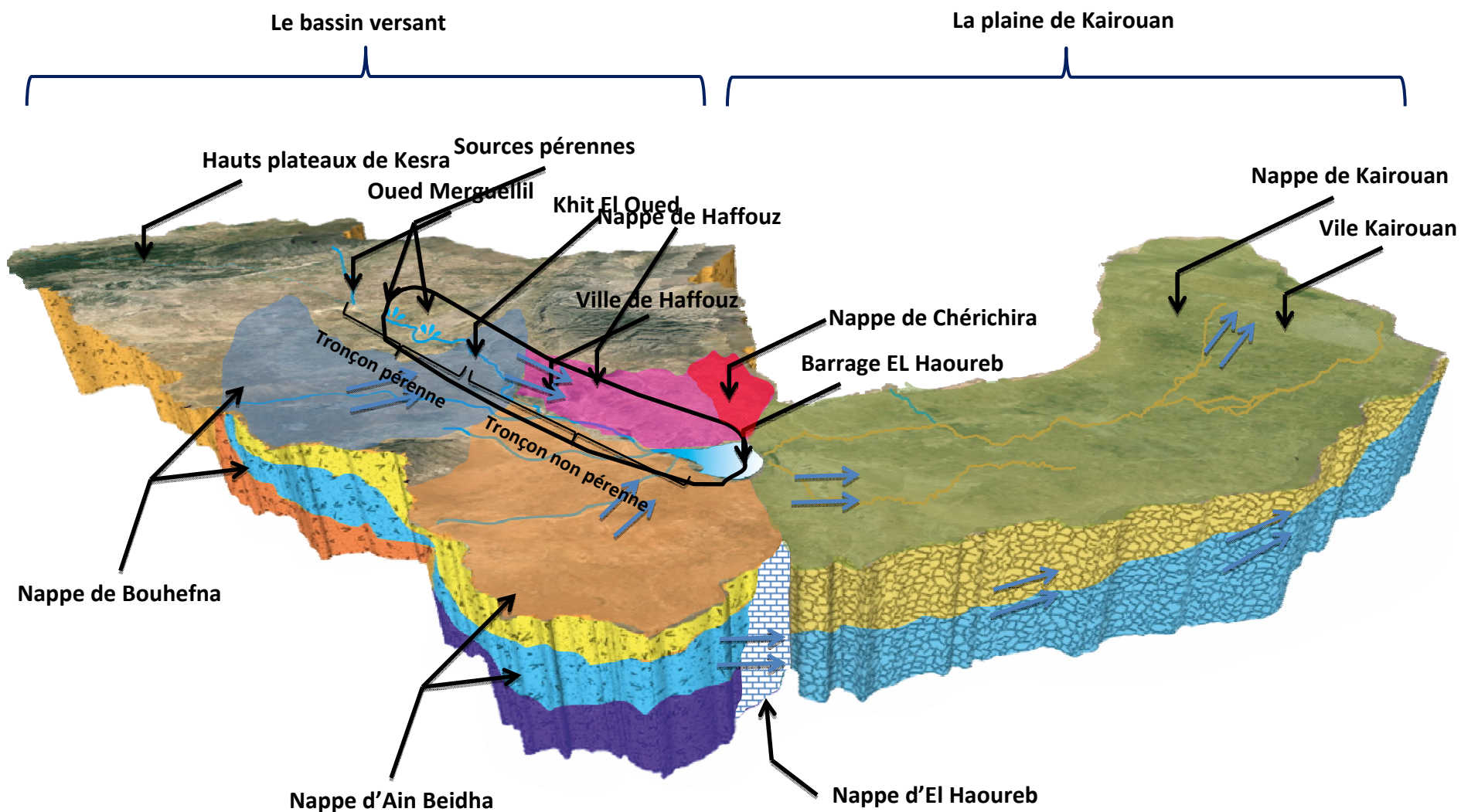
# Evolution de la disponibilité de l'eau autour de l'oued Merguellil et changements d'accès

JERBI HAMZA, MASSUEL SYLVAIN, LEDUC  
CHRISTIAN, RIAUX JEANNE

Montpellier le 11/12/2015



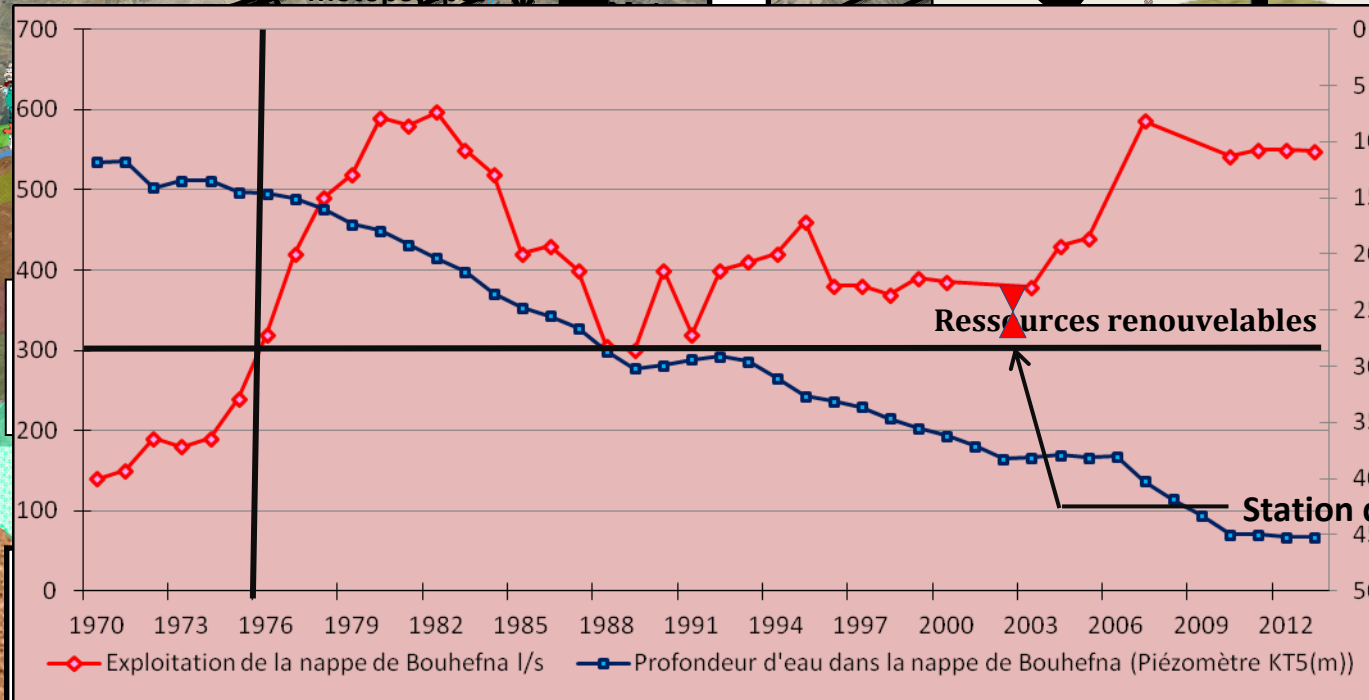
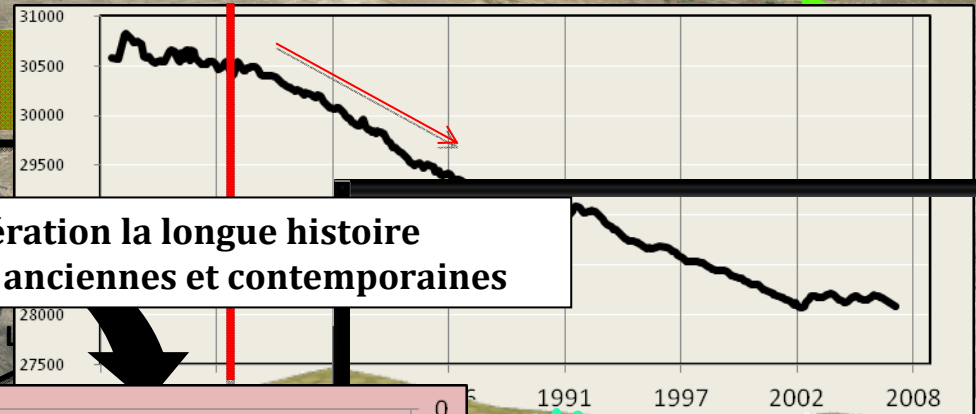
# Un aperçu hydro du bassin de l'oued Merguellil



## 1975-1976 Une année charnière

## Prendre Concilier en

**En considération la longue histoire  
données anciennes et contemporaines**



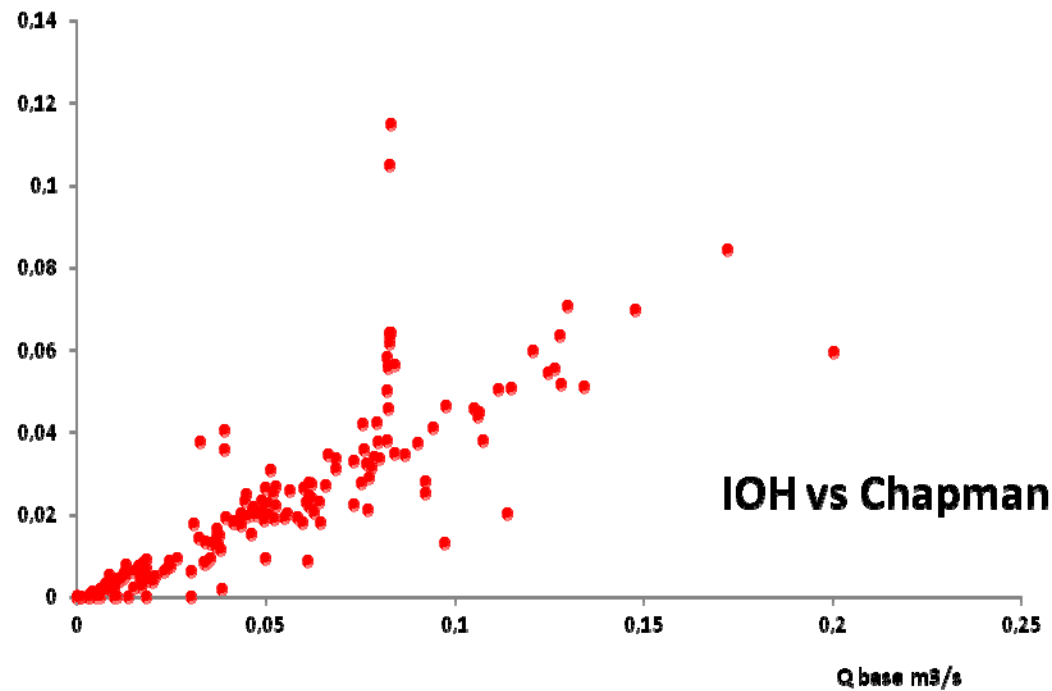
### 1969-1970 Une année particulière

annexe jointe des services  
de l'oued Merg

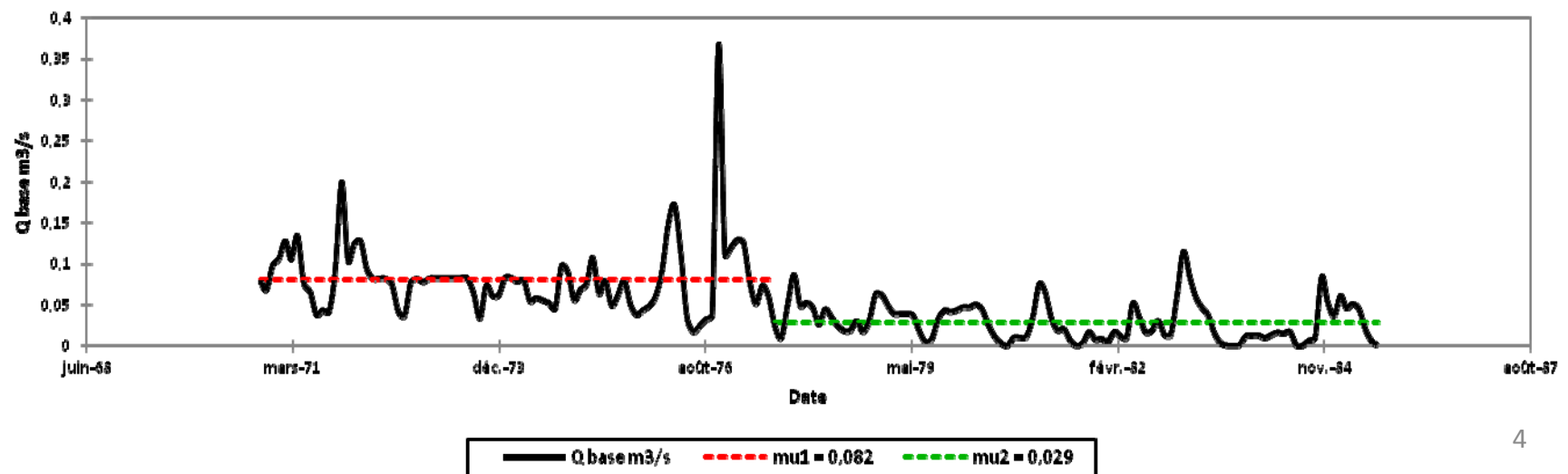
# Nappe

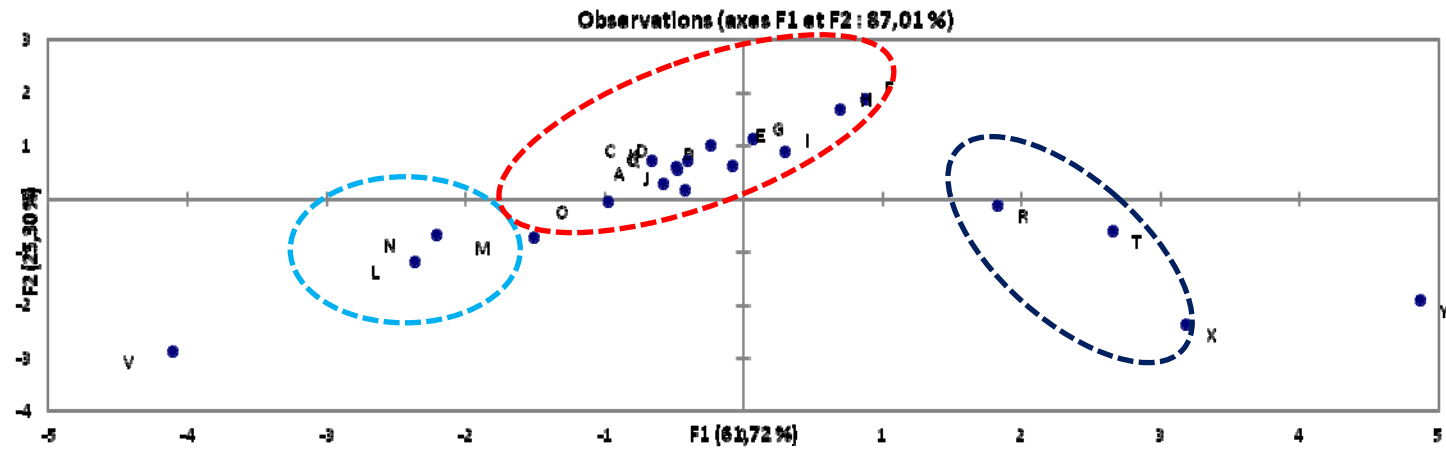
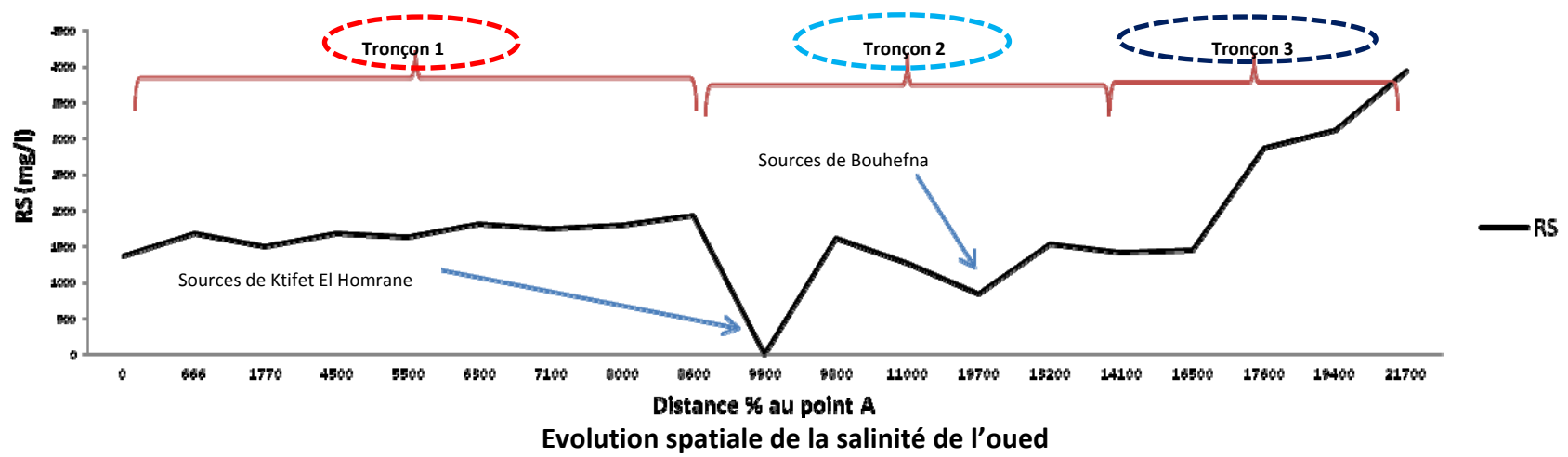
## Nappe de Ha.

## Données hydrologiques :



Trois stations hydrométriques:  
-Haffouz  
-Sidi Boujdaria  
Deux méthodes de séparation  
d'écoulement: IOH et Chapman





# Conclusion

Une approche historique de l'évolution de la disponibilité de l'eau autour de l'oued et du comportement des sociétés face à cette évolution



Le croisement entre les enquêtes de terrain et les documents d'archives et les données contemporaines



L'impact du pompage intensif de la nappe de Bouhefna sur l'évolution de la disponibilité de l'eau autour de l'oued Merguellil et sur le changement d'accès

Pour bien comprendre l'évolution du contexte et les dynamiques suscitées par les acteurs concernés, une lecture plus systémique qui englobe le volet législatif, politique et économique s'impose