



PISTES DE PROGRAMME DE RECHERCHE:

Relations Eau-Foncier
dans les territoires irrigués
Ouest-Africains

Contexte et problématique (1/2)

- Crise alimentaire de 2008
 - remise en route de la machine productiviste (Bricas, Daviron; 2008)
 - émergence des acquisitions et locations de terre à grande échelle (Von Braun, Meinzen Dick; 2009)
- Land grabbing
 - Evaluation chiffrée du phénomène difficile (Land Matrix; Anseew, 2012)
 - Identification des acteurs, des projets
- Continent Africain lieu d'accueil privilégié de ces investissements (Woodhouse, 2011)
 - « Land grabbing, pour Water Grabbing » (Smaller et Mann, 2009; Hertzog et al, 2012)

Le foncier au cœur de la problématique de l'agriculture irriguée

Contexte et problématique (2/2)

- Diversité historique d'acteurs / de projets sur les périmètres Ouest-Africains
- Arrivée massive de nouveaux projets / de nouveaux acteurs : accroissement de la diversité, ouverture du Jeu foncier
- Réforme politique et institutionnelle pour assurer / s'assurer de leur installation
- Développement d'arrangements fonciers pour l'accès et l'exploitation des terres irriguées, et irrigables

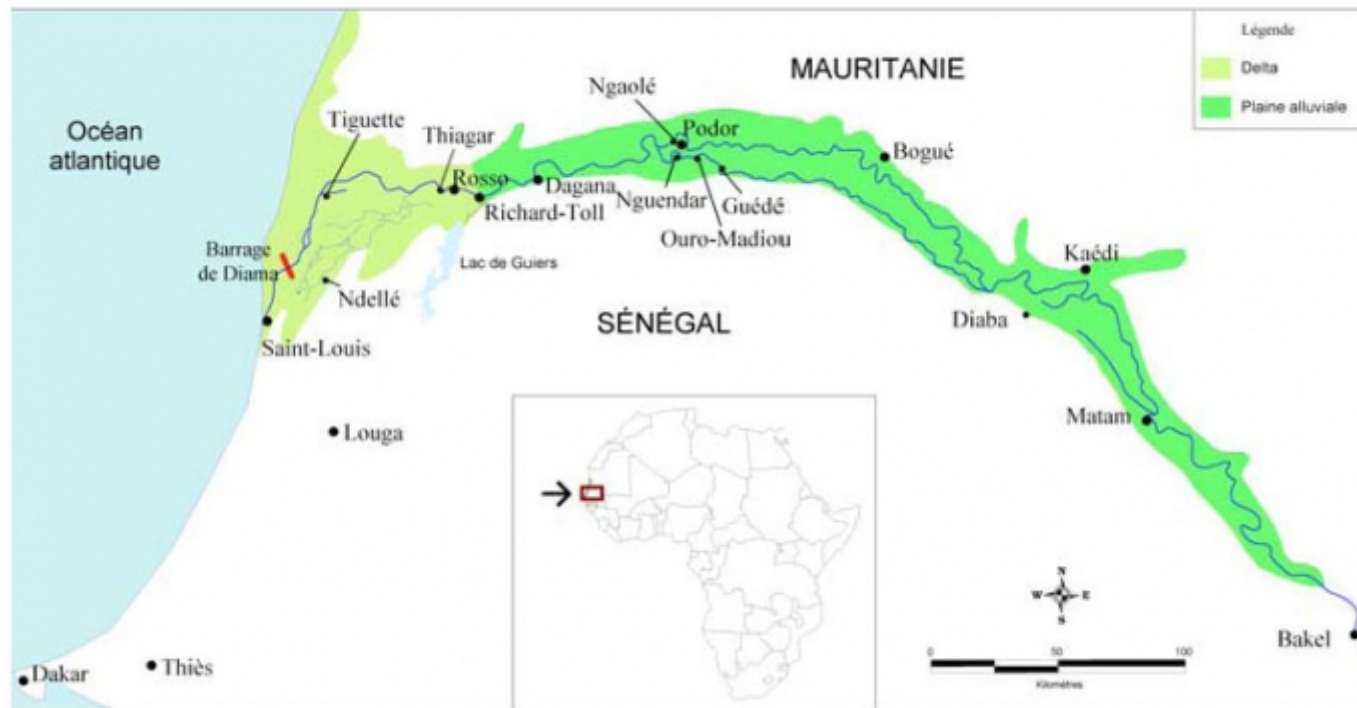
Bouleversement de la gestion du foncier des espaces irrigués / irrigables

Cadrage

- Analyse des dynamiques Natures-Sociétés
- Une approche territoriale des ressources en terre et en eau au cœur de l'espace social (Géographie sociale)
 - Le territoire: Un système en tension reliant un espace au jeu de ses acteurs (acteur, pouvoir, temps) (Ormaux, 2008)
 - Deux composantes de l'espace en géographie sociale: l'espace vécu et l'espace social
- Analyse multi-échelle des interactions Eau-Foncier
- Intérêt d'étudier :
 - Les dynamiques / transformations
 - Systèmes de gestion alternatifs « inspirés » du développement des arrangements (natural resource management)
- Social-ecological System (SES) (Di Meo, Buleon 2005; Fasey and Al, 2007)

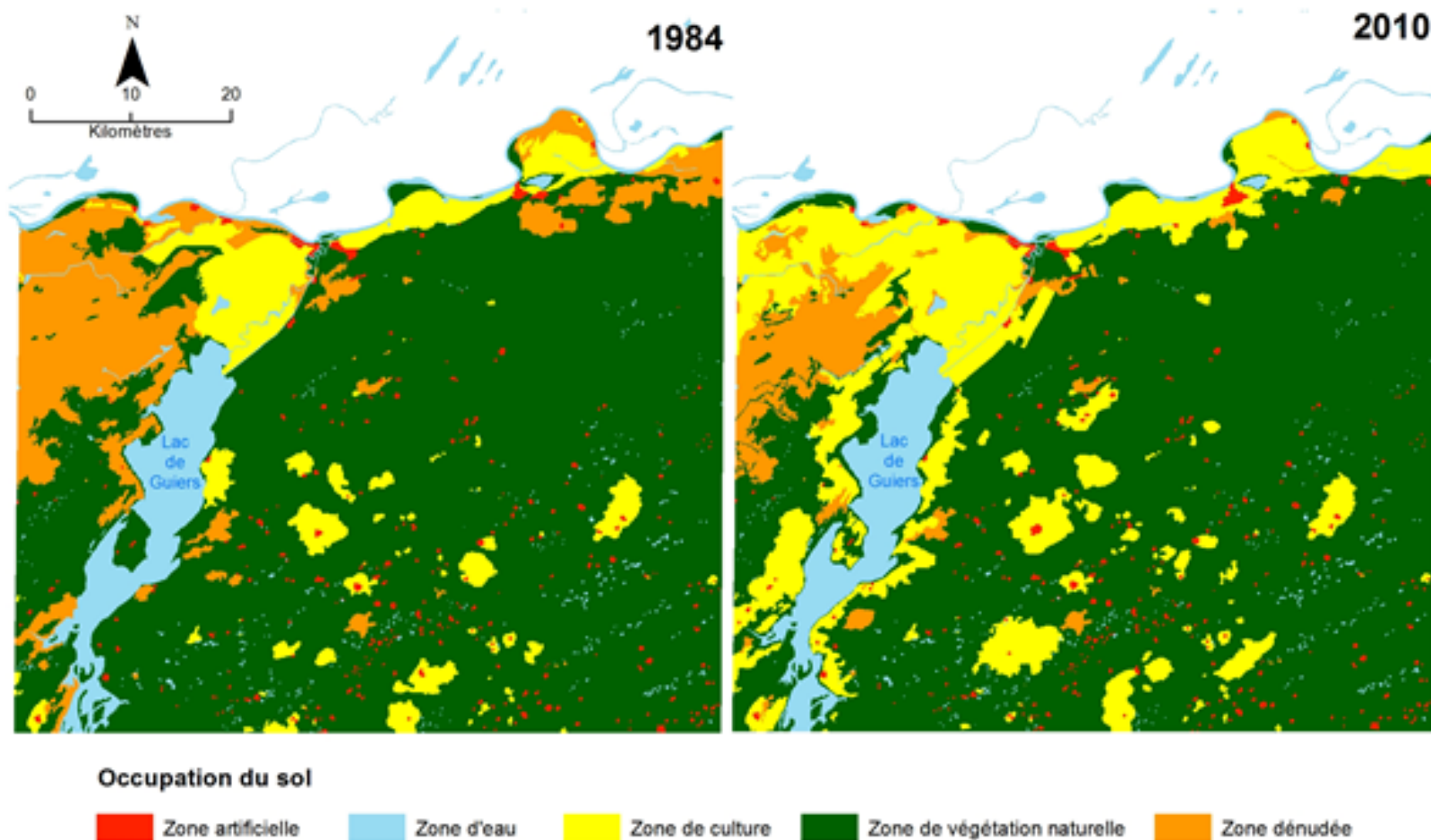
Interactions en terme d'approches, de concept: Territoires / SES

Terrain de recherche: VFS



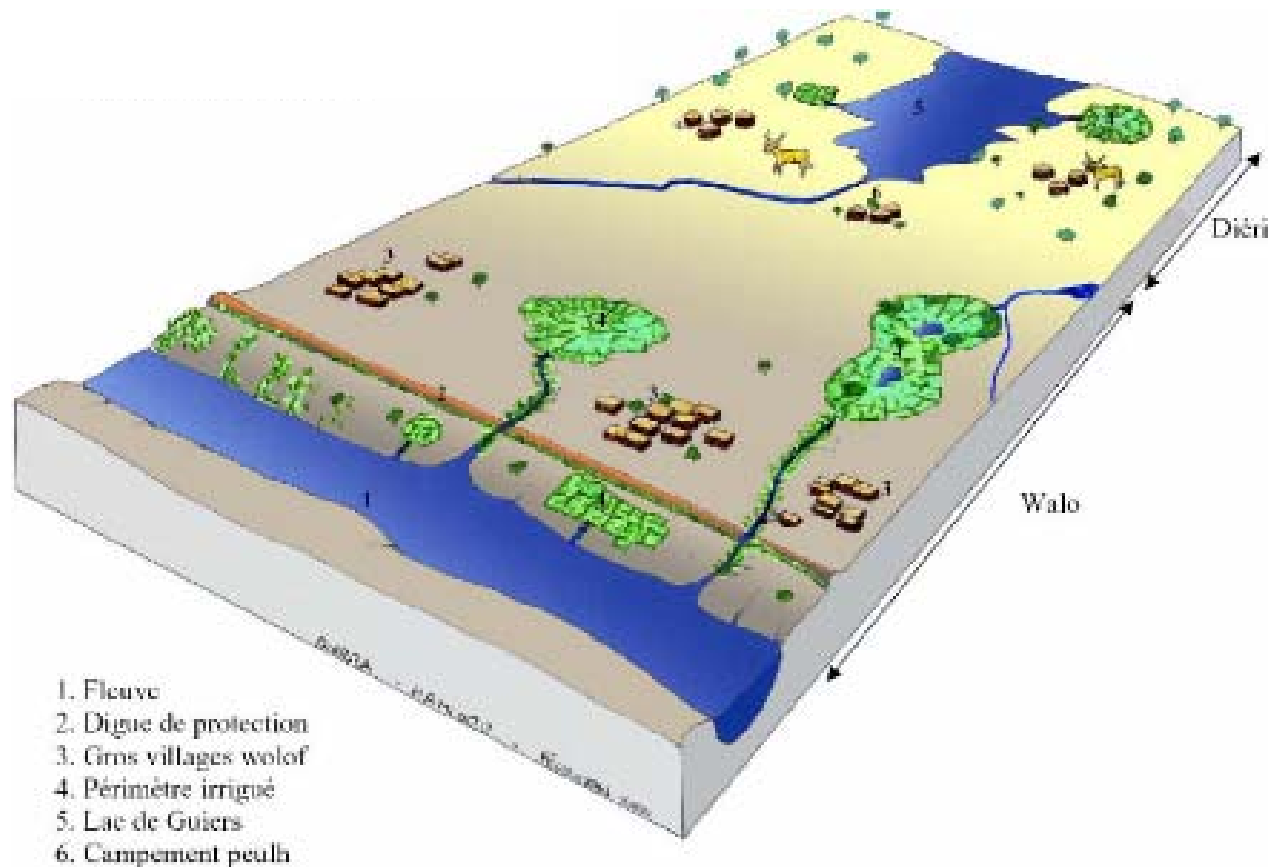
Carte 1: Vallée du fleuve Sénégal.

Terrain de recherche: VFS



Evolution de l'occupation du sol autour du lac de Guiana
(Source CSE)

Terrain de recherche : VFS

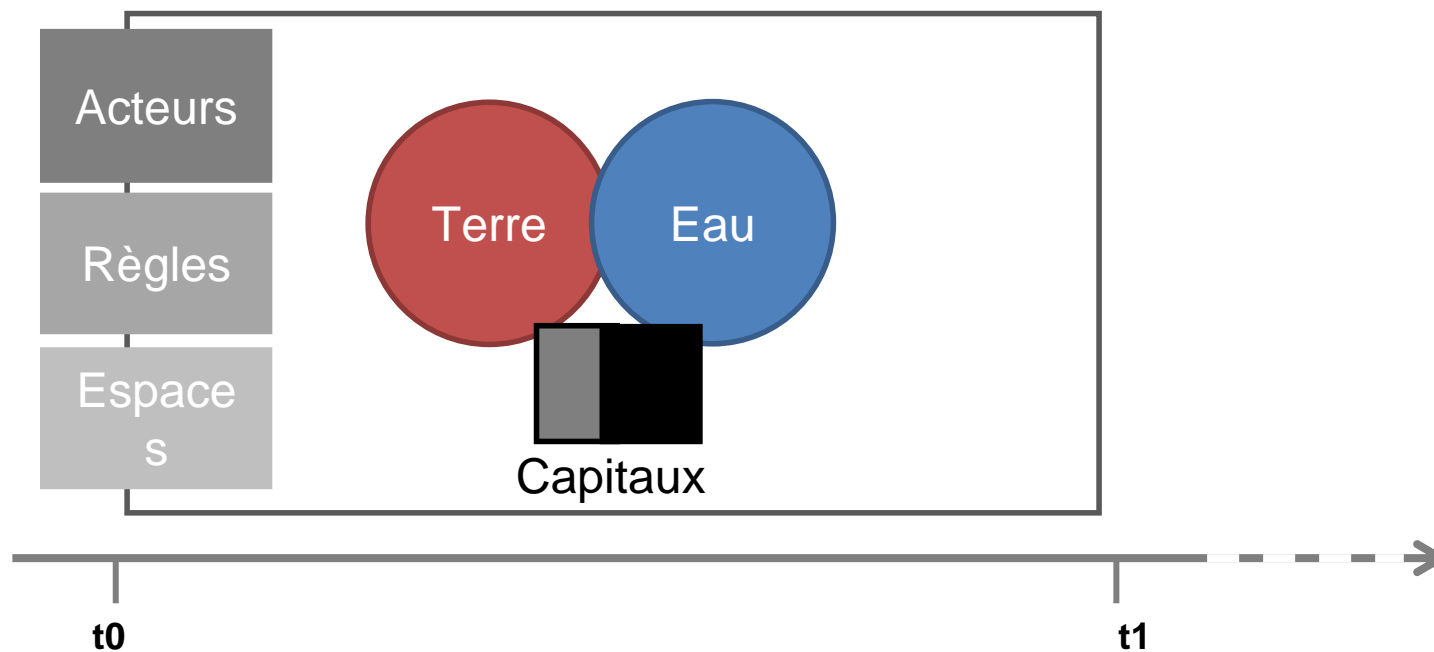


Carte 2: Représentation schématique de l'organisation spatiale des zones de cultures dans le Walo et le Diéri.
(Source Diarra, Hamidou, 2004)

Objectifs (1/2): Analyser la complexité des territoires irrigués, interactions Eau-Foncier

Territoires irrigués / irrigables de la VFS

**Walo (Lit majeur)
Espaces inondés
Diéri (Terres exondées)**



Objectifs (2/2):

- Identifier via un état des lieux des territoires représentatifs de la diversité des territoires irrigués dans la VFS
(Acteurs / Projets / Règles)
- Analyser la diversité en termes:
 - Acteurs
 - Formes de valorisation des ressources
 - Modalités de Gestion
- Mettre en perspective les territoires dans leur contexte Institutionnel et Juridique (multi-échelle)

Perspective: *Analyse comparative des systèmes d'allocation et de valorisation des ressources terre-eau avec des territoires Ouest-Africains (Office du Niger, Sélingué, Zones de Bas-fonds)*

Sous-objectifs

- Etudier le fonctionnement passé et actuel de ces territoires (acteurs, leurs rôles, ressources mobilisées, règles de gestion, pratiques de gestion, arrangements fonciers)
- Etudier leurs évolutions majeures (et les objectifs de ces évolutions au regard des différents acteurs en jeu) ainsi que leurs conséquences sur le fonctionnement actuel du système en termes économique, social, politique et environnemental.
- Eclairer les dynamiques actuelles autour des usages agricoles de l'eau
- Expliciter les enjeux pour les différents acteurs identifiés

Enjeux de la recherche

- Renforcement des connaissances sur les interactions Eau-Foncier au sein des territoires
- Formalisation des spécificités du foncier irrigué.
- Contribuer au Projet G-Eau dans la vallée du fleuve
- Insertion dans les programmes Cirad – Inter Unité
- Renforcement des partenariats Sénégalais (UGB, ISRA, SAED, OLAG), et Ouest- Africains (Initiative Sahel, GWI)

Pistes de recherche complémentaires (MT)

- Coexistence territoriale / synergies entre les différents modèles de production
- Usages de l'eau et du foncier sous l'angle environnemental (intérêts des SES)
 - *Articulation d'échelles d'analyse*