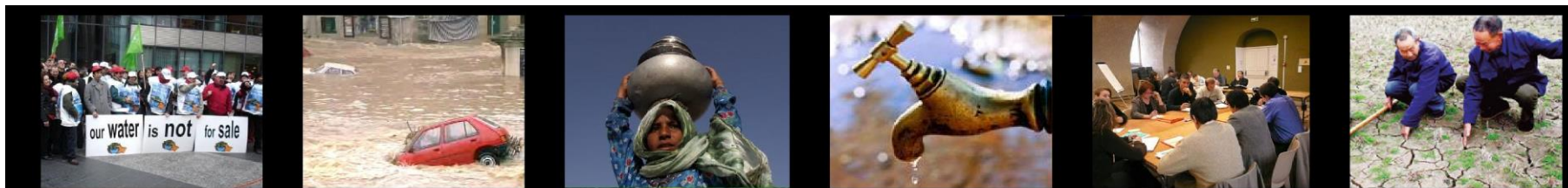


Panorama des formations "Eau" portées ou co- accréditées par AgroParisTech et SupAgro

Focus sur les Mastères Spécialisés[®] "Gestion de l'eau" et "Eau pour Tous"

Vendredi Découverte - 6 janvier 2017



L'offre de formation sur l'eau

Les formations du vivant dédiées à l'eau

Mastère Spécialisé (MS)



Formation continue

Formation professionnelle post-master (bac +6)



Master



MASTER SCIENCES DE L'EAU: en 2 ans (M1+M2) : AgroParisTech, SupAgro, universités de Montpellier (bac +5)

| | | | | |
|---------------------------------------|--|--------------------------|---|--|
| Master Eau, Eau et Agriculture | Fondamentaux sur l'eau et les flux hydriques agricoles | Stage de M1 (6 semaines) | Approfondissement irrigation & processus hydro/ agrosystèmes | Stage Entreprise ou laboratoire (6 mois) |
| Master Eau, Eau et Société | Fondamentaux sur l'eau et les interactions eau/société | Stage de M1 (6 semaines) | Outils & méthodes des sc. sociales pour analyse des enjeux de l'eau | Stage Entreprise ou laboratoire (6 mois) |

Les formations du vivant dédiées à l'eau

Ingénieur AgroParisTech et SupAgro

Formation en 3 ans, avec spécialisation des ingénieurs (bac +5)

| | | | | |
|--|--|---|-------------------------------|--------------------------|
| Spé. Ingénierie de l'environnement: eaux, déchets, aménagements durables (IDEA) - 1 an | Sciences et ingénierie de l'environnement | | Projet d'ingénieur en anglais | Stage ingénieur (6 mois) |
| | Option « Eaux, sols, déchets » | Option « Aménagement et gestion de l'eau et des milieux » | | |
| Spé. Gestion, Innovation et Performance des Entreprises du vivant (GIPE) - 1 an | Outils et méthodes de gestion et d'éco. industrielle | | Projet d'ingénieur | Stage ingénieur (6 mois) |
| | Option « Eau, Energie, Environnement » | Option « Alimentation, Biotechno. et santé » | | |
| Spé. Gestion de l'Eau des Milieux cultivés et de l'Environnement (GEME) - 1 an | Outils et méthodes de diagnostic des problèmes environnementaux en milieu rural, de préservation des ressources et de gestion intégrée des territoires | | Projet d'ingénieur | Stage ingénieur (6 mois) |
| Spé. Territoires, Ressources, Politiques Publiques et Acteurs(TERPA) - 1 an | Sciences sociales et agronomiques, interface entre développement agricole, environnement et projets de territoires | | Projet d'ingénieur | Stage ingénieur (6 mois) |



MASTER GTESD: Master ParisTech à destination d'étudiants internationaux(bac +5)



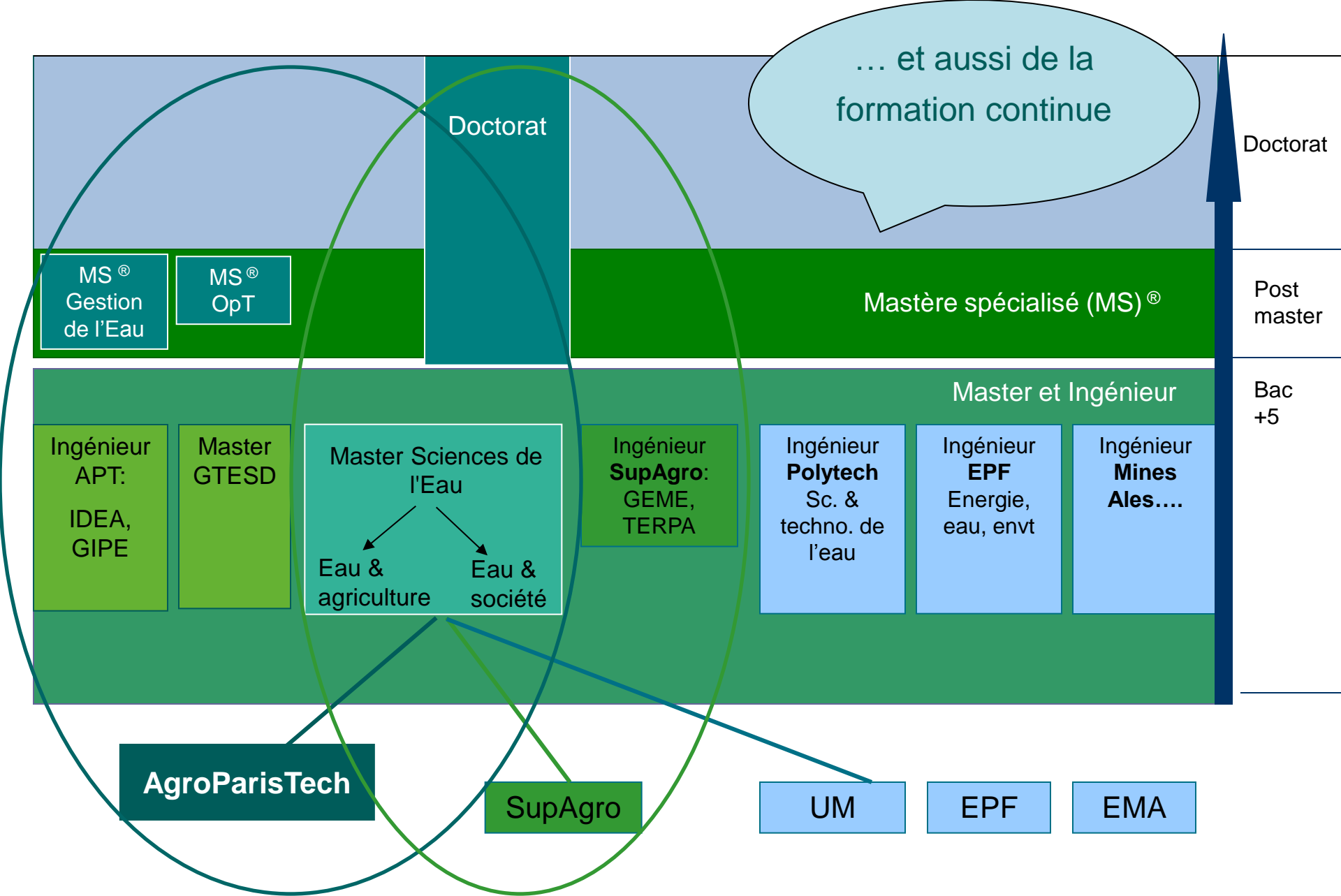
| | | | |
|---|---------------------------------------|---|---------------------------|
| Gestion et traitement Eaux, Sols, Déchets (GTESD)-16 mois | Sciences de l'eau, méthodes et outils | Ingénierie : traitement de l'eau, sols et déchets | Stage Entreprise (6 mois) |
|---|---------------------------------------|---|---------------------------|

Doctorat AgroParisTech et SupAgro



Thèse de doctorat en 3 ans (bac +8)

| | |
|--|-------------------------------------|
| Sciences de l'environnement et sciences agronomiques | Ecoles doctorales GAÏA, ABIES, EDEG |
|--|-------------------------------------|



Positionnement de l'offre de formation « Eau » sur Montpellier

Focus sur les Mastères Spécialisés

Les Mastères Spécialisés[®]

- Qu'est-ce qu'un Mastère Spécialisé[®]?
 - Label CGE pour des formations post master:
 - complément de formation initiale
 - inscription dans un parcours de formation continue
 - En réponse à des demandes professionnelles:
 - principal atout=souplesse
 - Vocation professionnelle affirmée, rigueur et technicité des enseignements
 - Objectif: double compétence ou spécialisation (ingénierie, management)

Le Mastère Spécialisé® "Gestion de l'Eau"

- Historique du MS Gestion de l'eau
 - Spécialisation GREF 2 (civils et fonctionnaires): 1982-2010
 - Accréditée « Mastère Spécialisé® » par la CGE depuis 1986

Mastère spécialisé Gestion de l'Eau

Objectif

➔ Former des cadres pour la gestion durable de l'eau

- ✓ Double compétence socio-technique
- ✓ « Think global, act local »
- ✓ International, Europe

Contenu

- ✓ Sc. de l'ingénieur, sc. de la société, gestion, action publique
- ✓ Mises en situations professionnelles
- ✓ Conduite et réalisation de projet à l'international

Durée

14 mois, démarrage en septembre

Localisation

Montpellier (France)

Effectif

20-25 auditeurs/promotion

✓ **Public concerné**

Jeunes diplômés et professionnels

(25% d'étudiants étrangers)

Recrutement à Bac+ 5

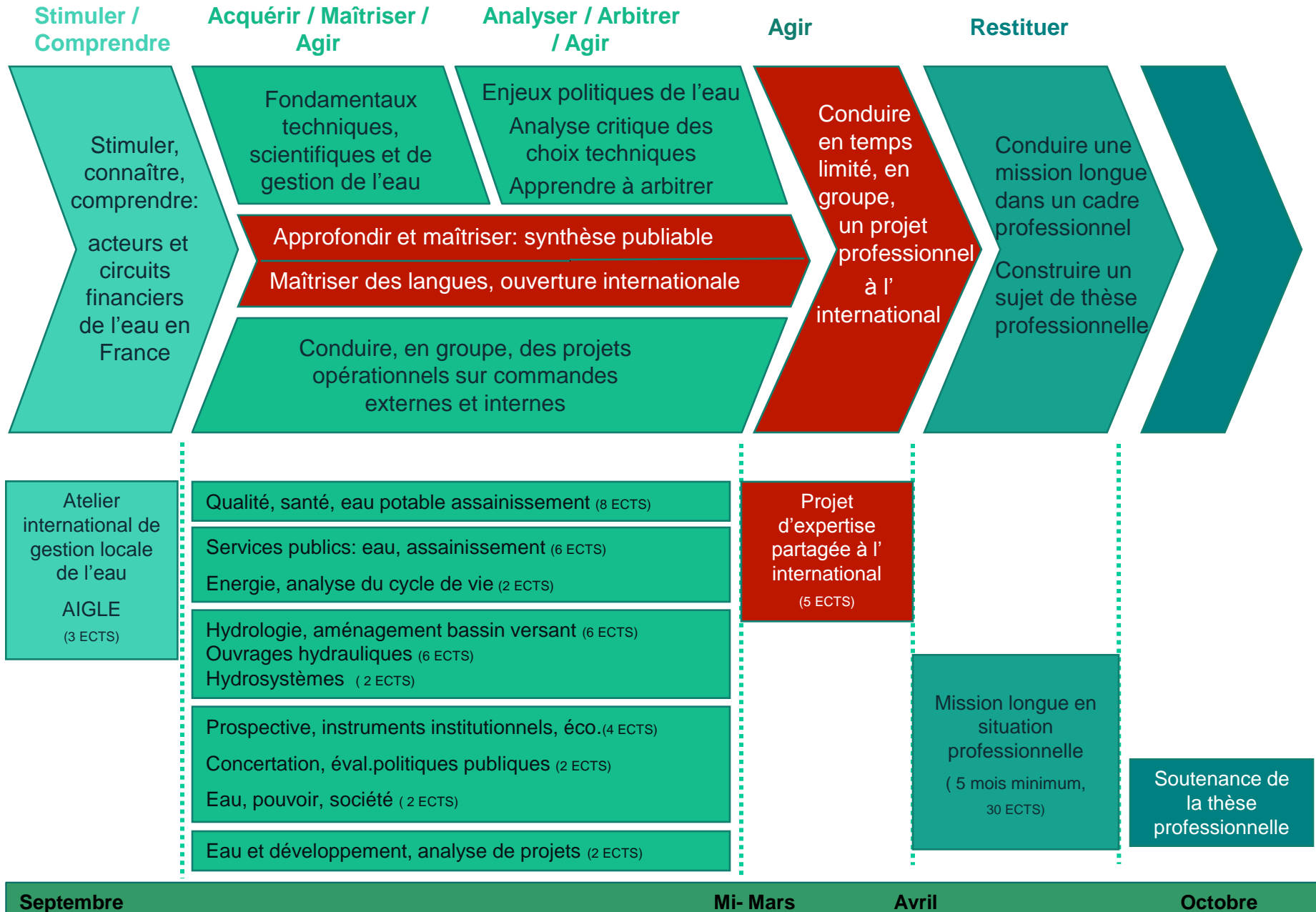
✓ **Frais de formation**

7000 €

✓ **Frais de vie**

14 000€ (sur 14 mois)

Schéma dynamique du MS Gestion de l'eau

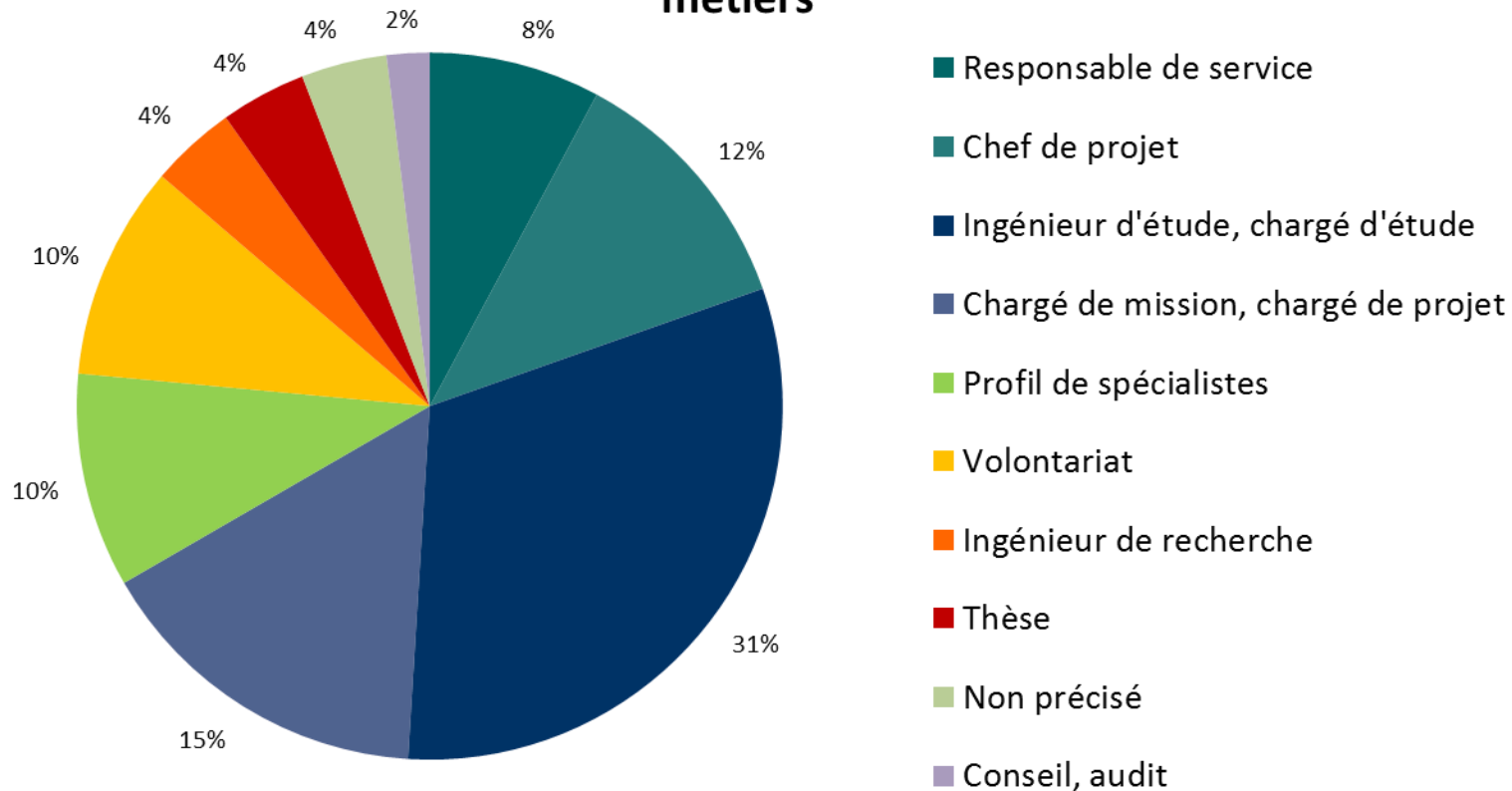


Quels profils des étudiants?

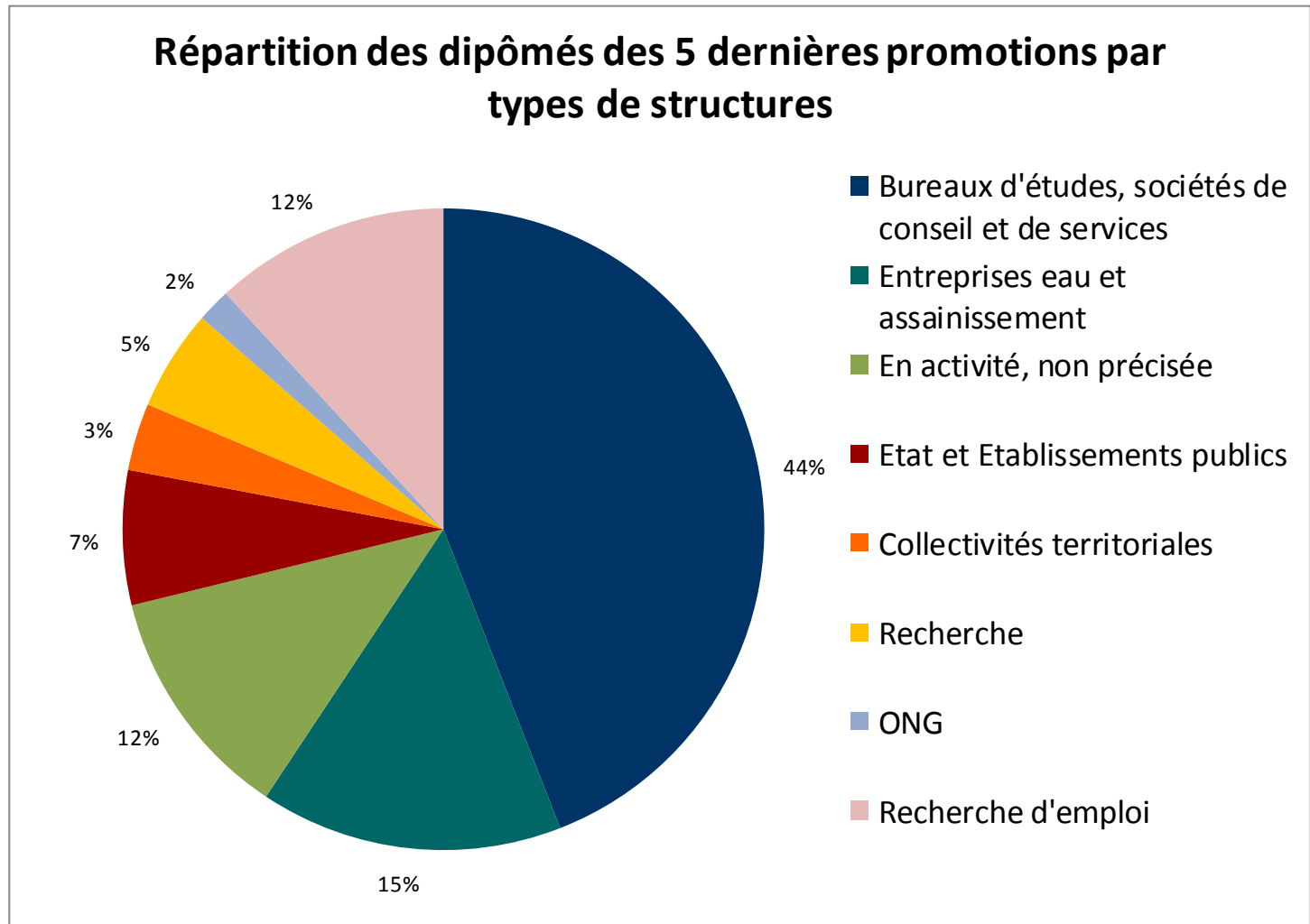
- Recrutement des 4 dernières promotions:
 - Quel parcours avant d'entrer ? 50% en poursuite d'études, 50% avec une expérience professionnelle
 - Quelles formations initiales?
 - master, ingénieur, MBA, doctorat,....
 - formations techniques, sciences humaines et sociales, géographie,

Suite au Mastère Spécialisé[®]: quels métiers ?...

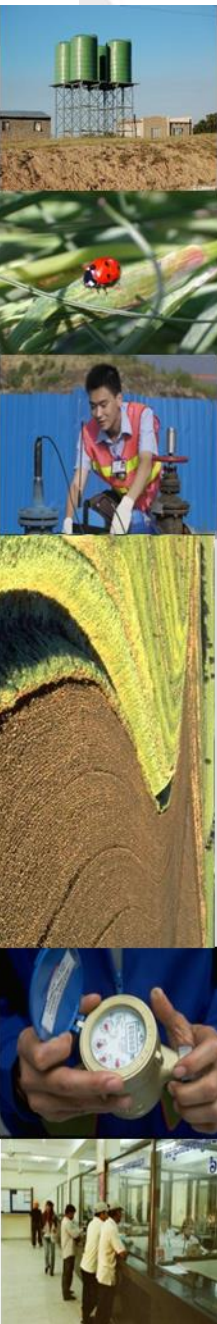
Répartition des diplômés des 5 dernières promotions par type de métiers



... dans quelles structures?



Eau pour Tous



Mastère spécialisé OpT – Eau pour Tous

Objectif

→ Former des **managers** des services d'eau et d'assainissement des pays émergents

Contenu

Préparation à la prise de responsabilités.

3 phases de formation:

- ✓ Diagnostic
- ✓ Stratégie
- ✓ Plan d'actions

Durée

14 mois, démarrage en février

Alternance

2 périodes de 3 mois de formation en France (Montpellier)

2 retours de 4 mois dans la société d'origine

Localisation

Montpellier (France) et 4 semaines en Ouganda, au Burkina Faso ou en Asie

Effectif

20 à 25 auditeurs/promotion

Cursus

Anglophone ou francophone

✓ **Public concerné**

Professionnels des services d'eau et d'assainissement

✓ **Frais de formation**

15 000€

✓ **Frais de vie**

17 500€ (sur 14 mois)

Gestion de programmes de recherche appliquée

La **complémentarité des équipes** de chercheurs au sein de ParisTech s'appuie sur une transversalité des savoirs et des connaissances sur les plans **économique, institutionnel, politique et managérial**, appliquée à la gouvernance des services. Les programmes lancés visent à offrir aux professionnels du secteur des **outils, des méthodes et des technologies** facilitant l'atteinte des objectifs du Millénaire tels que, par exemple:

- ✓ Améliorer la Gouvernance et la régulation des services pour mieux servir les usagers
- ✓ Analyser et faciliter les conditions de l'accès à l'eau et à l'assainissement pour les populations
- ✓ Optimiser la qualité des services rendus et leurs performances
- ✓ Proposer les outils de financement adaptés et des schémas durables de gestion économique et patrimoniale

Pour mémoire: autres
formations sur l'eau

Objectifs

➔ Actualiser ou renforcer les savoir faire métier, développer les compétences managériales, évoluer vers de nouvelles responsabilités

Formats

- Des formations courtes qualifiantes
- Des programmes certifiants
- Des programmes diplômants

Les thèmes « Gestion de l'Eau » 2016

- Gestion de la sécheresse
- Gestion de l'eau dans les territoires
- Lutte contre les inondations
- Gestion des services d'eau et d'assainissement

✓ **Public concerné**
Cadres et dirigeants

✓ **Frais de formation**
Voir catalogue 2017

✓ **Localisation**
Paris, Clermont-Ferrand, Montpellier

Master Sciences de l'Eau

Parcours Eau et Société

Objectif

→ Former des spécialistes et des professionnels des sciences sociales appliquées à l'eau

Contenu

Sociologie, économie, droit, sciences politiques, sciences de gestion, géographie.

Objets

Eau, territoire, périmètres irrigués, gouvernance, services d'eau, politiques publiques.

Portage

AgroParisTech, SupAgro, Université de Montpellier

Parcours Eau et Agriculture

Objectif

→ Former des spécialistes de la connaissance et de la gestion des ressources en eau et des milieux par et pour l'agriculture

Contenu

Hydrologie, hydraulique, modélisation, biogéochimie, agronomie, statistiques spatiales

Objets

Eau, polluants, bassin versant, paysage, périmètre irrigué, parcelle, aménagement, exploitation

Portage

AgroParisTech, SupAgro, Université de Montpellier

✓ **110 UE, 120 étudiants, 6 parcours dont**

'Eau et Sociétés '
'Eau et Agriculture'

✓ **Un diplôme**
Master Sciences de l'Eau

Master GTESD

Une formation en 16 mois, à destination d'étudiants étrangers

Gestion et Traitement des Eaux, des Sols et des Déchets

Sc. de l'eau, méthodes et outils, ingénierie: traitement des eaux, des sols et des déchets

✓ **Public concerné**

Etudiants étrangers et professionnels

Bac+ 4

✓ **Frais de formation**

10.000 €

✓ **Localisation**

Paris

Spécialisations Ingénieur AgroParisTech

Une formation en 3 ans, avec des stages et des projets en entreprise

Des options de 3^{ème} année intégrant l'eau

IDEA: Ingénierie de l'environnement: eaux déchets, aménagements durables

GIPE: Gestion, innovation et performance des entreprises du vivant

Sc. et ingénierie de l'environnement; options:

« *aménagement et gestion des eaux et des milieux* » et « *eau, sols, déchets* »

Outils et méthodes de gestion et d'éco. industrielle, option « *eau, énergie, environnement* »

Localisation

Paris

Quelques points
d'accroche possibles

Modules doctoraux

- Des modules doctoraux dans les Mastères Spécialisés (ED Gaïa et Abies)
 - Gestion de l'Eau
 - Management, Nature et Société à l'International

Sujets/travaux étudiants

- Exploration de sujets d'actualités en lien avec des projets de recherche, des démarrages de thèses,...
 - synthèse publiable
 - travaux de groupes d'étudiants en France ou à l'international
- Stages, missions professionnelles

Interventions de chercheurs

- Intervention dans des sessions de formation continue: lien avec les projets de recherche et l'expertise
- Implication dans le CS de la Chaire OpT, dans les conseils d'orientation des formations
- Professeur associé
- Tutorats de travaux d'étudiants
- ...